

# Elektronische Tastenfeldschloss 9999-9

**Hinweis:**

Werkseinstellungen:

1. Privat-Modus
2. Benutzercode: 1111
3. Master-Code: 20050330 (8-stellig). Sub-Master-Code (8-stellig),  
Techniker-Code (6-stellig) sind ohne Einstellung
4. Auto-Timing-Funktion ist ausgeschaltet

**Hinweis:**

Betätigen Sie jede Taste innerhalb von 4 sek., sonst muss der aktuelle Vorgang neu gestartet werden.

## Hinweis: Lichtsignale

Code RICHTIG: Das grüne Licht blinkt 2x auf

Code FALSCH: Das rote Licht blinkt 3x auf

Einstellung ERFOLGREICH: Das grüne Licht blinkt 2x auf und ein Signalton ertönt

Einstellung FEHLGESCHLAGEN: Das rote Licht blinkt 3x auf

Schloss bereits belegt/ neu belegen:

Im öffentlichen Modus: Das grüne Licht leuchtet alle 6 Sek. auf. (Geben Sie den Code zum Sperren ein, blinkt das grüne Licht in Intervallen auf, was anzeigt, dass das Schloss bzw. der Schrank nun wieder zur neuen Belegung freigegeben ist.

Batteriestand Überwachung:

das rote Licht blinkt 3x mit einem Signalton „Alarm“ auf um den Benutzer darüber zu informieren, dass die Batterie bald ersetzt werden muss. Nach dieser Meldung kann das Schloss für ca. 100 Öffnungen entsperrt werden.

# Bedienungsanleitung

## Elektronische Tastenfeldschloss

### Einstellungen MODUS

Werkseinstellung: Privater Modus

Privater Modus

Eingabe: **\* 8-stelliger master code # 07 #**

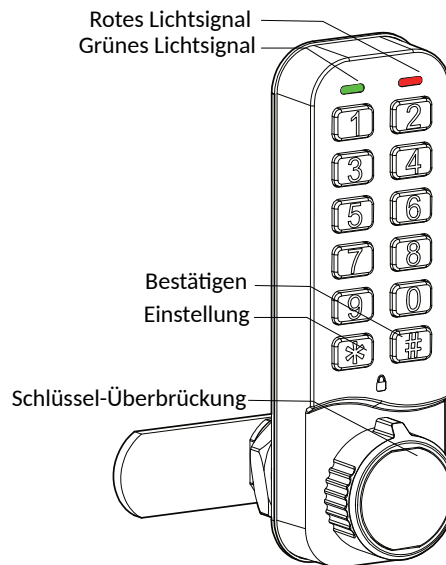
Erfolgreich: grünes Licht blinkt 2x und der Signalton ertönt

Öffentlicher Modus

Eingabe: **\* 8-stelliger master code # 06 #**

Erfolgreich: grünes Licht blinkt 2x und der Signalton ertönt

Der Benutzercode ist einmalig gültig, das Schloss behält den offenen Status bei, bis der nächste Benutzer den 4-stelligen Code eingibt.



### Privater Modus

#### Funktionen des Master-Codes

Vorgang

Eingabe

Öffnen

**8-stelliger Master-Code** (siehe Werkseinstellung)

Master-Code Einstellen

**\* master code # 01 # neuer master code # master code #**

Benutzer-Code Einstellen

**\* master code # 02 # 4-stelliger neuer Benutzercode #**

Benutzer-Code Löschen

**\* master code # 03 #**

#### Funktionen des Benutzer-Codes

Vorgang

Eingabe

Öffnen

**4-stelliger Benutzercode** (siehe Werkseinstellung)

Benutzercode Einstellen

**\* Benutzercode # neuer Benutzercode #**

#### Hinweis:

Während des Öffnens:  
Automatische Wiederverriegelung nach 3 Sek auf jeder Verwaltungsebene.

# Bedienungsanleitung

## Elektronische Tastenfeldschloss

### Einstellungen MODUS

Werkseinstellung: Privater Modus

Privater Modus

Eingabe: **\* 8-stelliger master code # 07 #**

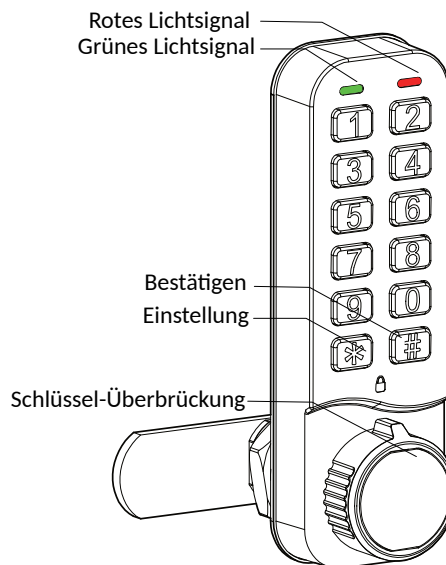
Erfolgreich: grünes Licht blinkt 2x und der Signalton ertönt

Öffentlicher Modus

Eingabe: **\* 8-stelliger master code # 06 #**

Erfolgreich: grünes Licht blinkt 2x und der Signalton ertönt

Der Benutzercode ist einmalig gültig, das Schloss behält den offenen Status bei, bis der nächste Benutzer den 4-stelligen Code eingibt.



#### Hinweis:

Der Benutzercode wird beim Öffnen mittels Master-Code gelöscht.

### Öffentlicher Modus

#### Funktionen des Master-Codes

Vorgang

Eingabe

Öffnen

**\* 8-stelliger Master-Code** (siehe Werkseinstellung)

Master-Code Einstellen

**\* master code # 01 # neuer master code # master code #**

Techniker-Code Einstellen

**\* master code # 08 # 6-stelligen neuen techniker code #**

Techniker-Code Löschen

**\* master code # 09 #**

# Öffentlicher Modus

## Funktionen des Master-Codes

Vorgang	Eingabe
Automatische Öffnungssperre Einstellen	<b>* master code # 10 # XX #</b> 1. [XX] Optional: <b>02,04,06,08,10,12</b> z.B: 12 bedeutet, dass das Schloss nach 12 Stunden automatisch öffnet. 2. Die Zeitrechnung beginnt, sobald es verschlossen ist. 3. Die automatische Zeitfunktion startet neu, wenn es geöffnet ist.
Zeitgesteuerte Entriegelung beginnt ab Einschalten als Standardeinstellung nach 12h	<b>* master code # 11 #</b>
Zeitgesteuerte Entriegelung aus	<b>* master code # 12 #</b>
Belegungslicht Einschalten	<b>* master code # 13 #</b>
Belegungslicht Ausschalten	<b>* master code # 14 #</b>

## Funktionen des Benutzer-Codes

Ausgangssituation: Das Schloss ist permanent im OFFEN MODUS

Vorgang	Eingabe
Benutzercode Einstellen und Schloss verschließen	<b>4-stelliger Code</b> Automatische Wiederherstellung nach 3 Sek.
Öffnen	<b>4-stelliger Benutzercode</b> Benutzercode wird gelöscht

## Funktionen des Techniker-Codes

Vorgang	Eingabe
Öffnen	<b>6-stelliger Techniker-Code</b> Benutzercode wird nicht gelöscht

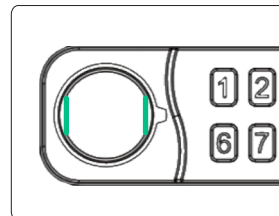
# Weitere Funktionen

## Strafzeit

Die Eingabe von fünf falschen Codes führt zur Abschaltung des Schlosses für 1 min.

## Notöffnung

Öffnen Sie die Magnetische-Schutzabdeckung in dem Sie an einer der geraden Seiten (bspw. mit dem Fingernagel) vorsichtig in den Zwischenraum eindringen. Um die Schutzabdeckung nicht zu verkratzen, empfehlen wir hierzu keine metallischen Hilfsmittel zu nutzen. Stecken Sie den mechanischen Schlüssel zur Notöffnung ein, der Schlosscode behält die vorherige Einstellung bei (Abb.1).



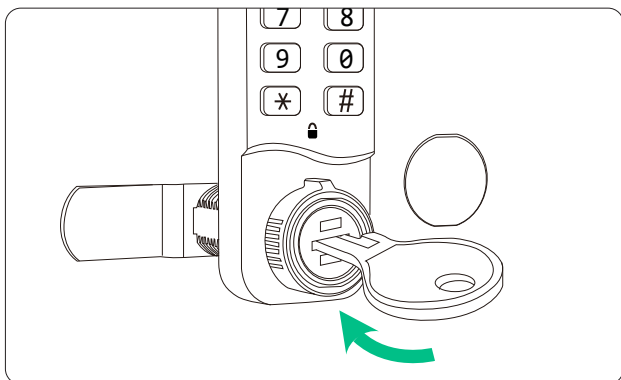
## Funktion initialisieren

Vorgang

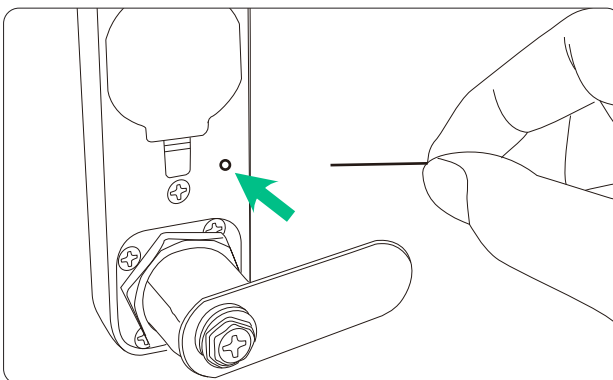
Eingabe

### Initialisierungsfunktion

Drücken Sie nach der Eingabe **\*99#** die Reset-Taste auf der Rückseite des Schlosses 8 Sek. lang (Abb. 2), das grüne Licht blinkt und ein Signalton ertönt, das Schloss wird auf die Werkseinstellungen zurückgesetzt.



**Abbildung 1**



**Abbildung 2**

## Sonstiges

### Funktionen des Sub-Master-Codes

Vorgang	Eingabe
Öffnen	<b>8-stelliger Master-Code</b>
Benutzercode Einstellen	* - sub-master code - # - 02 - # - 4-stelliger neuer Benutzercode - #
Sub-Master-Code Einstellen	* - sub-master code - # - 04 - # - neuer sub-master code - #

### Funktionen des Master-Codes Privater Modus

Vorgang	Eingabe
Sub-Master-Code Löschen	- - master code - # - 05 - #
Öffentlichen Modus festlegen	- - master code - # - 06 - #
Einstellen oder Ändern des Sub-Master-Codes	- - master code - # - 04 - # - - 8-stelligen neuer sub-master code - #

### Funktionen des Master-Codes Öffentlichen Modus

Vorgang	Eingabe
Einstellen oder Ändern des Sub-Master-Codes	- - master code - # - 04 - # - neuer sub-master code - #
Sub-Master-Code Löschen	- - master code - # - 05 - #
Privat-Modus Einstellen	- - master code - # - 07 - #

### Funktionen des Sub-Master-Codes Öffentlicher MODUS

Vorgang	Eingabe
Öffnen	<b>8-stelliger sub-master-code</b> Benutzercode wird gelöscht
Sub-Master-Code Einstellen	- - sub-master code - # - 04 - # - neuer sub-master code - # Automatische Wiederverriegelung nach 3 sek.